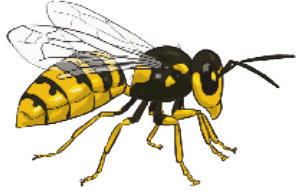


CARTE D'IDENTITÉ

des "jaunes et noirs"



Je dessine mon « jaune et noir » et je reproduis le motif de ses rayures

Nom de l'observateur :

Date :

Lieu :

J'ai trouvé un « jaune et noir » !

Il était :

- sur une fleur (laquelle)
- près de son nid (décris le nid)
- sur le sol
- sur l'herbe
- autre

Il est :

- de petite taille
- de taille moyenne
- de grande taille

Il a :

- beaucoup de poils
- très peu de poils
- du pollen sur une brosse ventrale
- du pollen sur les pattes



Ses yeux à facettes sont :

- allongés
- très gros et rapprochés

Sa langue est :

- courte
- longue

Il a une taille de guêpe :

- oui non

Il a : 2 paires d'ailes membraneuses
 1 seule paire d'ailes membraneuses

Lorsqu'il est posé, ses ailes :

- sont dans l'alignement de son corps
- ne sont pas dans l'alignement de son corps



Son thorax est : (couleurs)

Son abdomen est : (couleurs)

Ses pattes sont : (couleurs)

Mon « jaune et noir » est :

- une Guêpe (1) une Abeille (2) un Syrphe (3)

J'AI ENVIE DE L'APPELER :

SON NOM D'ESPÈCE EST :

