

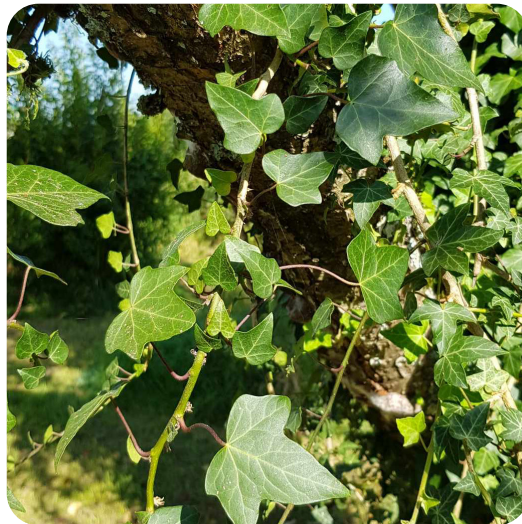


# PROSPECTE LE LIERRE

Nombre de graines à gagner : 4

## À toi de jouer !

Le Lierre grimpant est l'un des derniers à fleurir, en toute fin d'été. Une vraie aubaine pour les amateurs de pollen ! Tu vas vite le découvrir tout seul...



### Tu as besoin

- D'un lierre grimpant
- D'un tabouret si les fleurs sont haut perchées
- De la fiche ci-jointe
- D'un crayon

● Observe autour de toi et trouve un Lierre grimpant.

Le Lierre grimpant est une liane qui pousse un peu partout. Souvent il rampe au sol, mais dès

qu'il peut, il s'accroche à un support pour grimper vers la lumière sans nuire au végétal sur lequel il s'est installé (contrairement au bruit qui court !). Tu peux le trouver contre un mur, un arbre, un poteau...

● De septembre à novembre, repère les fleurs du Lierre. Elles sont toutes petites, verdâtres à jaunes et regroupées en grappes. Ces fleurs sont tellement généreuses en nectar et en pollen qu'elles attirent de nombreux insectes... que tu vas pouvoir observer ! Voilà ton défi !



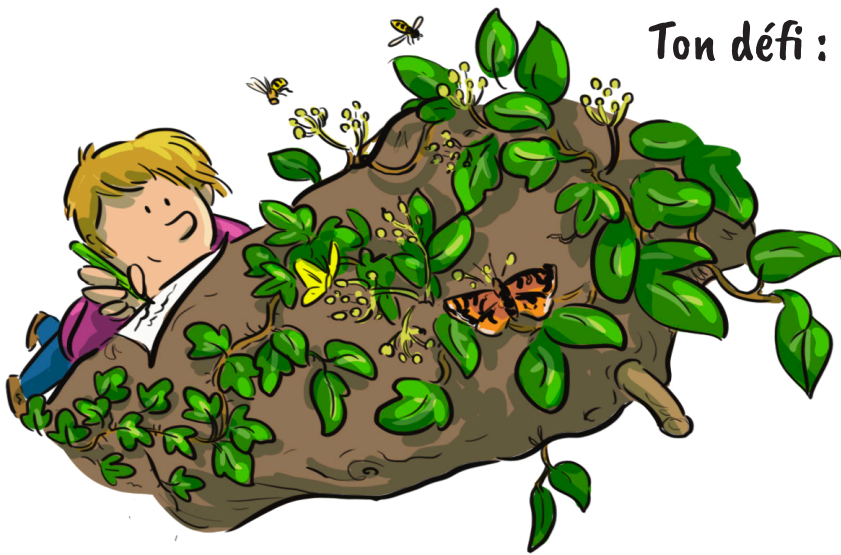
Prends le temps de respirer l'odeur du Lierre...

La **Collète du lierre** (*Colletes hederæ*) est une abeille spécialement inféodée au lierre. Son cycle de vie se synchronise sur celui du lierre. L'adulte émerge au mois de septembre au début de la floraison du lierre. Ses larves sont nourries uniquement à partir d'une bouillie de nectar et de pollen provenant du lierre.



### La note de l'accompagnateur

L'observation des fleurs du Lierre grimpant permet d'aborder la diversité des pollinisateurs. Les enfants comprennent également l'intérêt de maintenir le Lierre grimpant dans les territoires. Sa floraison tardive par rapport aux autres végétaux permet à beaucoup d'espèces de survivre.



## Ton défi :

- Plante-toi à proximité des fleurs pour les observer et découvrir qui vient s'y nourrir. Tu peux aussi utiliser tes jumelles pour voir de plus près si les fleurs sont trop hautes.
  - Lorsqu'un insecte rend visite à l'une des fleurs du lierre, trouve à quelle famille il appartient. Note le nombre d'insectes de la même famille dans la fiche de la page suivante.
  - Pour valider ton défi, envoie-nous une photo de toi en pleine observation et aussi ta fiche remplie !
- OUI ! Tu peux remplir plusieurs fiches si tu rends visite à plusieurs lierres !

## Pour t'aider à remplir la fiche

Note ou détaille le support sur lequel le lierre s'est installé (un arbre, un mur, un poteau électrique, etc.)

**Pendant 20 minutes**, observe les insectes qui se posent sur les fleurs du lierre.

Si plusieurs insectes de la même famille viennent se poser, compte-les ! Note le nombre d'insectes observés de chaque famille dans le tableau.

Si tu observes une famille d'insectes qui n'est pas déjà notée dans la fiche, prend une photo et identifie-la ! Utilise alors un guide d'identification des insectes ou une clé de détermination. Ajoute cette famille dans la fiche en faisant un dessin de l'insecte observé. Pour t'aider, tu peux trouver un super outil qui apprend à déterminer la famille à laquelle appartient une petite bête : le « Cékidonc ? » sur [www.fcpn.org](http://www.fcpn.org)

## Quelques exemples de familles d'insectes que tu peux rencontrer sur les fleurs du Lierre



# Ma fiche « Prospecte le Lierre » n° : .....



Prénom : .....

Nom : .....



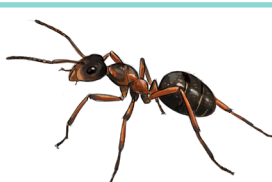
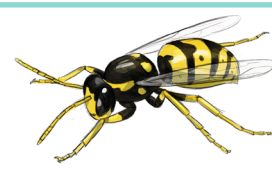
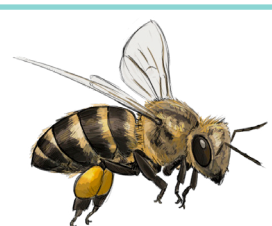

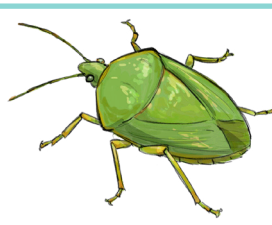
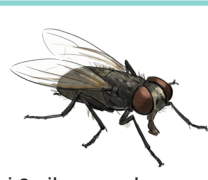
Équipe « Mission Protection » : .....

Date : ..... Lieu : .....

Le Lierre grim pant que j'ai prospecté :

- prend appui sur un tronc d'arbre. L'arbre en question est : .....
- prend appui sur un mur.
- Autre (détaille le support du lierre) : .....

J'ai observé :

Familie d'insectes	Nombre d'insectes de cette famille		Familie d'insectes	Nombre d'insectes de cette famille	
	Différents	Identiques		Différents	Identiques
 J'ai 4 ailes opaques. Je les replie en arrière quand je suis posé. Je suis un PAPILLON.			 J'ai 2 ailes membraneuses et de gros yeux. Je ressemble beaucoup à une guêpe ou une abeille. Je suis un SYRPHE.		
 Mes ailes ne sont pas visibles car très atrophiées. J'ai une taille de guêpe. Je suis une FOURMI.			 J'ai une taille de guêpe et mes ailes sont membraneuses. Je suis une GUÊPE.		
 J'ai une taille de guêpe et 4 ailes membraneuses. Je suis « velue ». Je suis une ABEILLE.			 Mes ailes sont rigides. Mon corps est assez rond. Je suis une COCCINELLE.		
 Mes ailes sont partiellement rigides. Mon corps est assez aplati. Je suis une PUNAISE.			 J'ai 2 ailes membraneuses. J'ai aussi de gros yeux et un corps trapu. Je suis une MOUCHE.		
Espace pour dessiner si besoin			