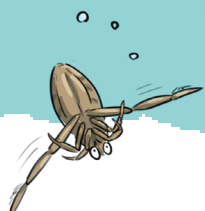


PLONGE DANS LA MARE !



Nombre de graines à gagner : 5

À toi de jouer !

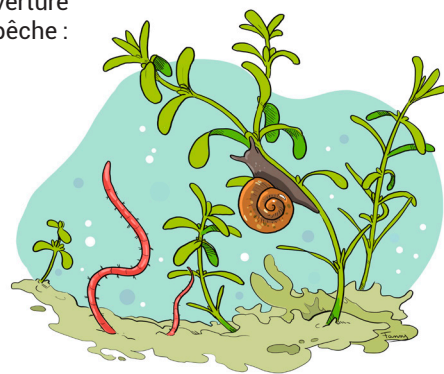
Tout le monde le sait, les mares sont des milieux naturels très fragiles. C'est pourquoi il faut veiller à leur bonne santé. Alors, mets tes bottes et rends-toi au bord de ta mare préférée ! Prépare ton matériel et deviens « Docteur en mare » !

Mais comment faire ?

- Tu vas établir un diagnostic de santé simplifié de la mare. On connaît les indices de bonne santé d'une mare : une faune et une flore diversifiées. On connaît aussi les conditions pour qu'une mare soit en pleine forme : la profondeur de l'eau, la qualité des berges, etc. Voilà ce que tu vas mesurer ! Alors prépare ton matériel et rends-toi au bord de ta mare préférée !
- Reste discret et approche à pas de loup, tu éviteras ainsi de faire fuir les animaux avant même d'arriver sur la berge.
- Commence par remplir le récipient avec l'eau de la mare et dépose-le à l'ombre pour éviter de faire monter la température.
- Plonge doucement ton épaisse et déplace-la dans l'eau sans marquer d'arrêt, avec l'ouverture sur le côté ou sur le bas. Remonte-la avec l'ouverture vers le haut. Teste plusieurs lieux de pêche : près des végétaux, dans l'eau libre, etc.
- Retourne ton épaisse au-dessus du bac, les petites bêtes y tomberont naturellement. Manipule les animaux avec grande précaution, utilise une brindille si cela t'est difficile de les toucher avec les doigts. Place-les dans ton récipient, cela te permettra de les observer plus attentivement.
- Vide le contenu de ton épaisse immédiatement après avoir fouillé à l'intérieur. Profite de ce plongeon dans l'eau pour décoller la vase en faisant des mouvements doux de va-et-vient.
- Tous les animaux que tu as récoltés et observés doivent impérativement être relâchés délicatement à l'endroit exact où tu les as prélevés.
- Pour inventorier les plantes présentes dans et au bord de la mare, utilise la fiche « les plantes de la mare ».
- Pour finir, utilise la « fiche de diagnostic de la mare » et réponds aux affirmations. Compte le nombre de pictogrammes positifs, neutres et négatifs pour connaître la santé de la mare.

Tu as besoin

- De la fiche « Les habitants de la mare »
- De la fiche « Les plantes de la mare »
- D'une épaisse ou d'un troubleau
- D'un bac de fouille
- De boîtes loupe
- Du diagnostic « Santé de la mare »



**Pour valider ton défi,
envoie-nous une photo
de tes fiches d'inventaire
et de diagnostic !**



La note de l'accompagnateur

Les enfants vont découvrir un milieu naturel bien particulier : l'écosystème de la mare. Organisez plusieurs temps : approche sensorielle, observation fine des êtres vivants composant le milieu, diagnostic de la santé de la mare. Invitez les enfants à adopter une posture de naturaliste, observateur et docteur en mare.

Les habitants de la mare

Grâce à ton troubleau ou ton épuisette, tu as découvert (coche les cases) :

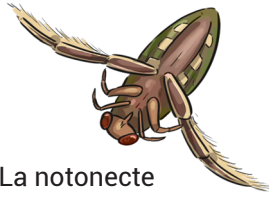
La nèpe



La ranâtre



La notonecte



L'hydrophile



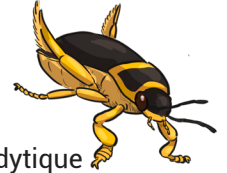
Le naucore



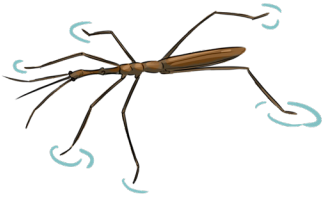
Le gyрин



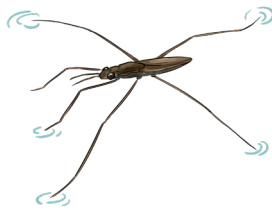
Le dytique



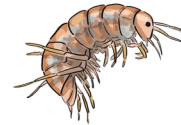
L'hydromètre



Le gerris



La planorbe



Le gammare



La limnée



L'anodonte



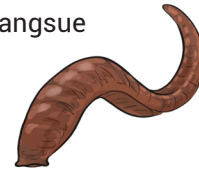
La larve de chironome



Des larves de libellule



La sangsue



La pisidie



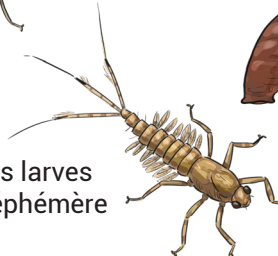
Des larves de phrygane



Des larves de demoiselle



Des larves d'éphémère

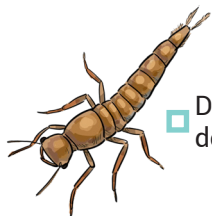


Le tubifex

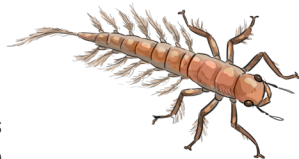


Des larves de sialis

Des larves de triton



Des larves de dytique



Des têtards



Tu as pu observer d'autres animaux (indique les espèces) :

Des grenouilles :

Des tritons :

Des crapauds :

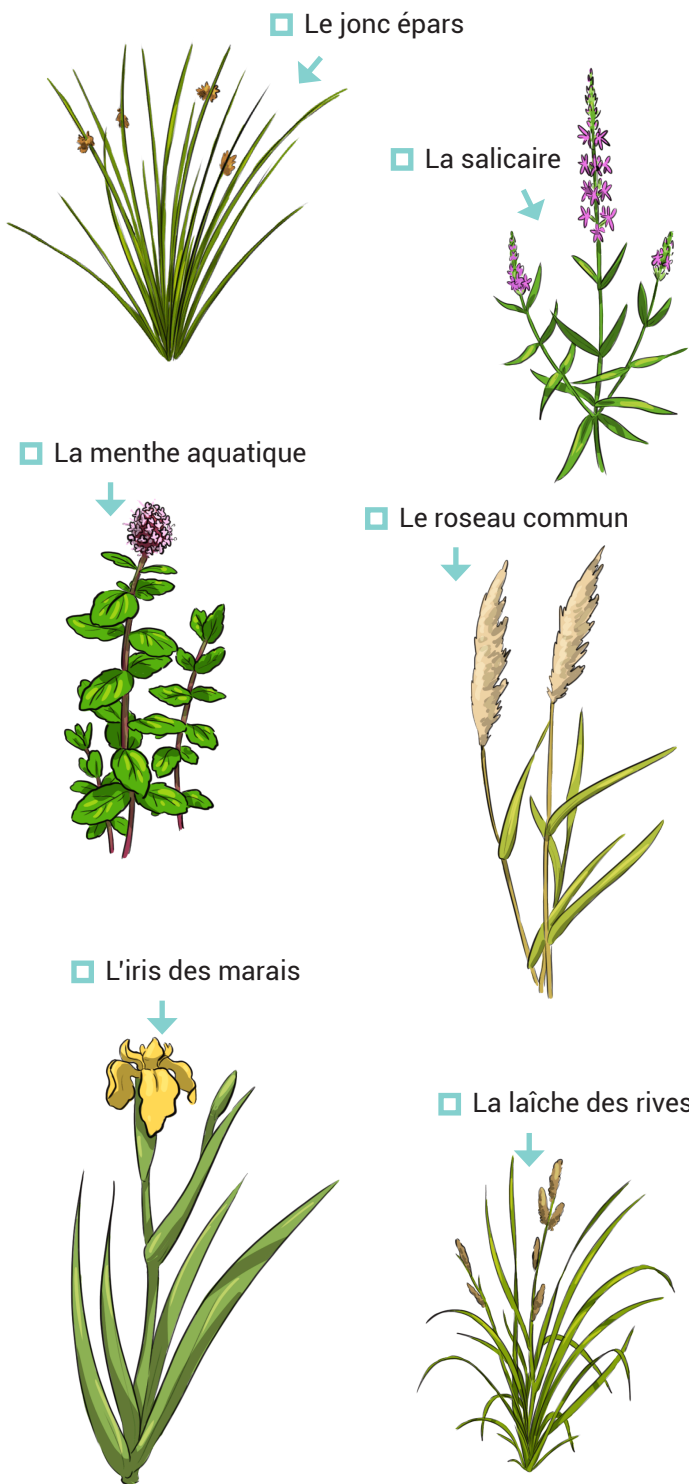
Des libellules :

Des oiseaux :

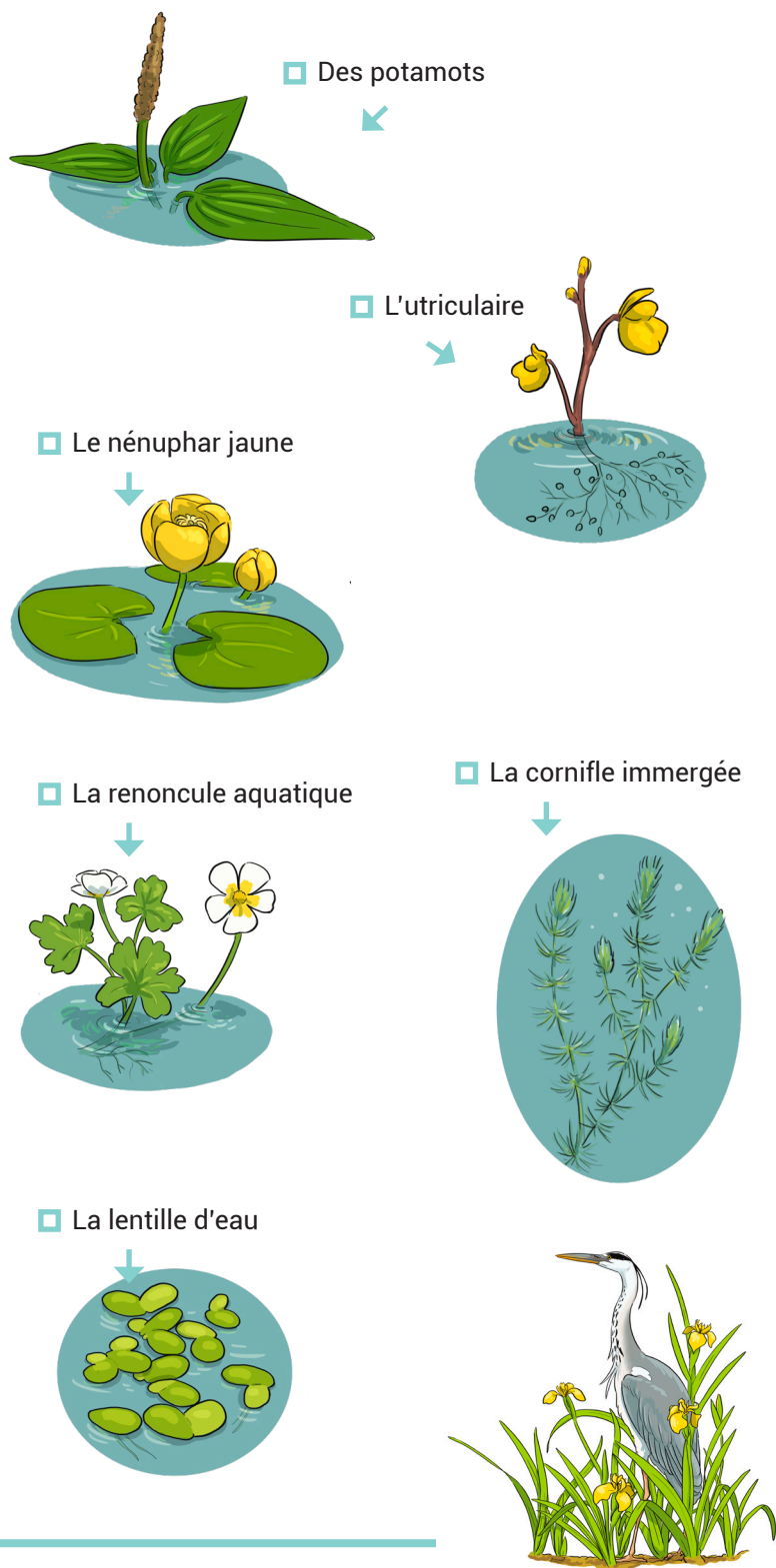
Des mammifères :

Les plantes de la mare

As-tu observé sur la rive ou au bord de la mare :



As-tu observé dans l'eau ou à la surface de la mare :



D'autres plantes identifiées (indique les espèces) :

.....

.....

.....

.....

.....

.....

.....

.....

Fiche de diagnostic de la mare

inspirée de la fiche « Docteur en mare » réalisée par Cardère dans l'opération À vos mares


La mare fait plus d'un mètre de profondeur.

Oui 

Non 

D'un coup de baguette magique, tu deviens un têtard et tu es au milieu de la mare. Si tu lèves les yeux, tu vois :

Le ciel 

Des branches d'arbres et un tout petit peu le ciel 

Il y a des lentilles d'eau sur tout ou une partie de la surface de la mare.

Oui 

Non 

Il y a beaucoup d'algues filamenteuses dans la mare.

Oui 

Non 

Plus de la moitié de la mare est peuplée par des plantes qui sortent de l'eau, comme les roseaux ou les massettes par exemple.

Oui 

Non 

Beaucoup d'arbres poussent dans l'eau.

Oui 

Non 

Le contour de la mare est : Bétonné, piéciné ou engazonné sans aucune végétation naturelle.





Avec de la végétation naturelle par endroit ou partout.




La mare est polluée par : De déchets divers (ordures, etc.).



Des eaux usées. 

Autre : 


Elle ne paraît pas polluée. 




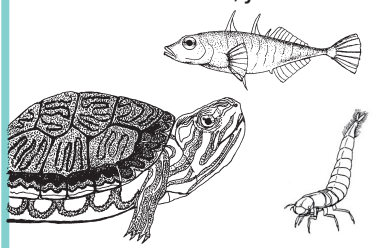
Dans la mare, j'ai observé :

Moins de 5 espèces de petites bêtes. 


Plus de 10 espèces de petites bêtes. 


Des poissons dans l'eau ou des pêcheurs sur le bord de l'eau. 

Une ou plusieurs tortues. 






Beaucoup de moustiques volent au-dessus de l'eau :

Oui, aucun prédateur pour les chasser. 

Non, les libellules et autres prédateurs (choues-souris, oiseaux, etc.) s'en chargent. 

Résultats

			
Nombres obtenus			



Autres remarques sur la santé de la mare :

.....

.....

.....

.....